

A PROPOS D'ID EAU

ID EAU CONSEIL est un bureau d'études spécialisé dans le domaine de la ville intelligente et connectée. Nous réalisons des missions de conseil, de maîtrise d'œuvre et d'Assistance à Maîtrise d'Ouvrage sur toute la France.



Thomas BRÉLIVET

RESPONSABLE REGION OUEST

Parc d'innovation de Mescoat
29800 LANDERNEAU
LD : 02.90.91.14.04 – 06.25.49.43.71
thomas.brelivet@id-eau-conseil.fr



Adrien LE DREAU

RESPONSABLE REGION EST

54 rue Gambetta
72300 SABLE SUR SARTHE
LD : 02.53.82.91.43 - 06.38.81.09.36
adrien.ledreau@id-eau-conseil.fr



NOTRE VALEUR AJOUTÉE

ID EAU vous assiste, selon vos besoins, de A à Z : parce qu'il n'est pas toujours facile de parler technologie et de bien se faire comprendre, nous avons vulgarisé l'ensemble de la démarche,

ID EAU vous aide à mieux appréhender les impacts des changements initiés auprès de vos équipes

INDÉPENDANT

UN
REGARD
NEUTRE ET
CRITIQUE



EXPÉRIMENTÉ

UNE
GRANDE
EXPERTISE



REACTIF

UN
CONTACT
HUMAIN
PRIVILÉGIÉ



ECLAIRAGE
URBAIN



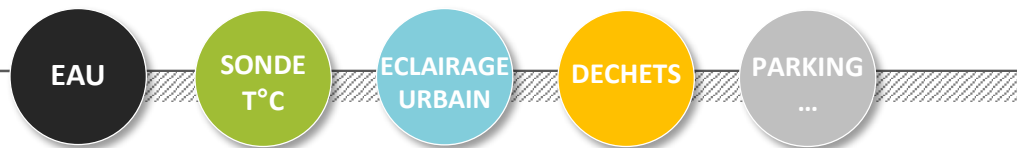
**VILLE
INTELLIGENTE**

PARKING
...

COMPTEUR
EAU
INTELLIGENT

COLLECTE
DES DECHETS

ID EAU CONSEIL VOUS ACCOMPAGNE DANS VOS PROJETS



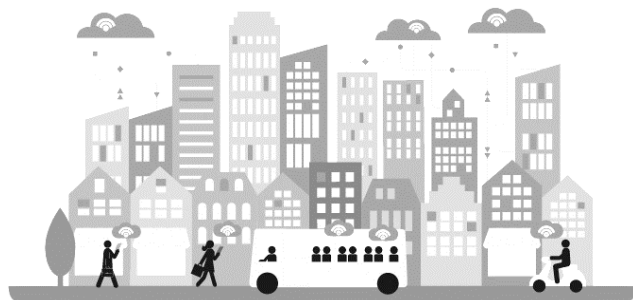
BONS A SAVOIR

QU'EST CE QU'UNE VILLE INTELLIGENTE ET COMMENT PEUT-ELLE LE DEVENIR?

Il s'agit d'une ville connectée offrant des services innovants à ses citoyens ayant pour but de diminuer l'impact environnemental.

Les villes peuvent s'appuyer sur 6 leviers pour devenir intelligentes :

- l'économie
- la mobilité
- l'environnement
- les habitants
- le mode de vie
- la gouvernance



LES AVANTAGES

La ville connectée bénéficie à la fois aux citoyens, aux services municipaux et aux prestataires.



VILLE

- Image de modernité
- Mise à disposition de nouveaux services aux citoyens



CITOYEN

- Je dispose d'outils permettant de réduire mes consommations
- Nouveaux services



PRESTATAIRE

- Je gère mes installations avec précision
- Je suis plus réactif en cas de problème

NOTRE OFFRE

ETUDE DE FAISABILITÉ, CONSEIL, AUDIT

- Audit organisationnel et technique
- Etude d'aide à la décision en phase amont des appels d'offres

A.M.O. PASSATION DES MARCHES PUBLICS

- Définition du marché (Forme du marché, allotissement, durée, offre de base et variante ...)
- Rédaction du DCE (CCTP, CCAP, RC, AE, BPU/DQE, Annexes diverses)
- Analyse des offres des candidats : prix et mémoire technique de mise en œuvre
- Rédaction du RAO : Rapport d'Analyse des Offres

SUIVI DES TRAVAUX

- Organisation et animation des réunions de suivi de chantier, rédaction des comptes rendus : avancement, problématiques, décisions
- Réceptions des installations, V.A.B.F.

ACCOMPAGNEMENT AU CHANGEMENT

- Assistance dans la mise en place d'une nouvelle organisation et des méthodes de travail

